

# ALLMATIC HD – EXTREM STARK UND ZUVERLÄSSIG

Seit mehr als 40 Jahren steht der ALLMATIC HD für höchste Zuverlässigkeit. Dank seiner äußerst robusten Bauweise ist er eine „Lifetime“-Investition.

[www.spannsysteme-shop.de](http://www.spannsysteme-shop.de) | [www.fraeser-shop.de](http://www.fraeser-shop.de)



Ragotzky+Gätje GmbH  
Holtener Strasse 288  
24106 Kiel  
Tel: 0431-389080  
Mail: [mail@ragotzkygaetje.de](mailto:mail@ragotzkygaetje.de)

Hans Treiber GmbH  
Gutenbergstrasse 19  
24558 Henstedt Ulzburg  
Tel: 04193-77943  
Mail: [mail@hanstreiber.de](mailto:mail@hanstreiber.de)





# ALLMATIC HD – MECHANISCH

www.spansysteme-shop.de | www.fraeser-shop.de



Ragotzky+Gätje GmbH  
Holtener Strasse 288  
24106 Kiel  
Tel: 0431-389080  
Mail: mail@ragotzkygaetje.de

Hans Treiber GmbH  
Gutenbergstrasse 19  
24558 Henstedt Ulzburg  
Tel: 04193-77943  
Mail: mail@hansreiber.de



## Einsatzbereich:

- Geeignet für schwere Zerspanung, Einzelstücke und Kleinserie
- Bauartbedingt vorzugsweise auf konventionellen Fräsmaschinen einsetzbar

## Produktmerkmale:

- Spannkraftvoreinstellung, 2 bis 4 Stufen, ermöglicht ein Voreinstellen und Wiederholen der Spannkraft (Typ 100 – 2 Stufen; Typ 125, 160 – 4 Stufen)
- Unser seit Jahren bewährter HD Spanner ermöglicht ein störungsfreies Arbeiten mit hoher Spannkraft und Langzeitsicherheit



Führungsbahn gehärtet und geschliffen

stabiler Grundkörper aus GGG 60

Spannkraftvoreinstellung

Gewinde M8 für Werkstückanschlag

präzise Richtnuten (längs/quer) in der Sohlfläche für optimale Ausrichtung auf dem Maschinentisch

Absteckbolzen zum Voreinstellen der Spannweite



Jeder Spanner trägt seitlich an der Spannleiste eine Toleranzkennzahl (Maß „d“ – Technische Daten). Bei Angabe der Toleranzkennzahl können gleiche Höhen in Stufen von 0,01 mm ohne Mehrpreis nachgekauft werden.

**Bestell-Nr. Backenbreite 100: 692101100055**  
**125: 692102100055**  
**160: 692103100055**

## Lieferumfang

- 1 Hochdruckspanner
- 4 Spannpratzen
- 1 Paar geriffelte Spannbacken
- 1 Handkurbel

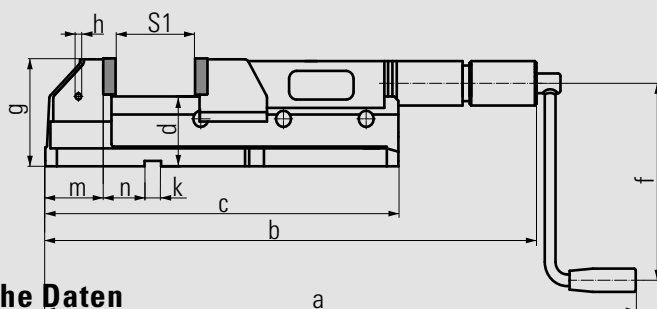
Eine Übersicht der Spannbacken sowie des weiteren Zubehörs finden Sie auf den folgenden Seiten.

**mit Drehplatte: Bestell-Nr. Backenbreite 100: 6921011000455**  
**125: 6921021000455**

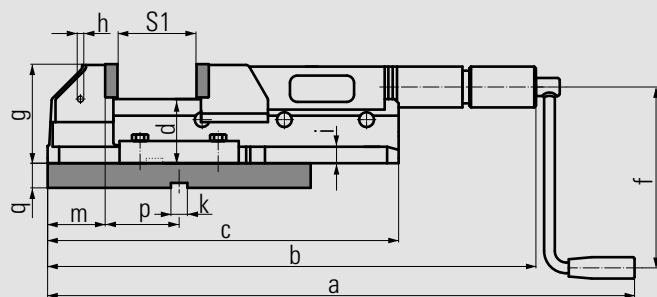
## Lieferumfang:

- 1 Hochdruckspanner
- Paar geriffelte Spannbacken
- 1 Drehplatte
- 1 Handkurbel





## Technische Daten

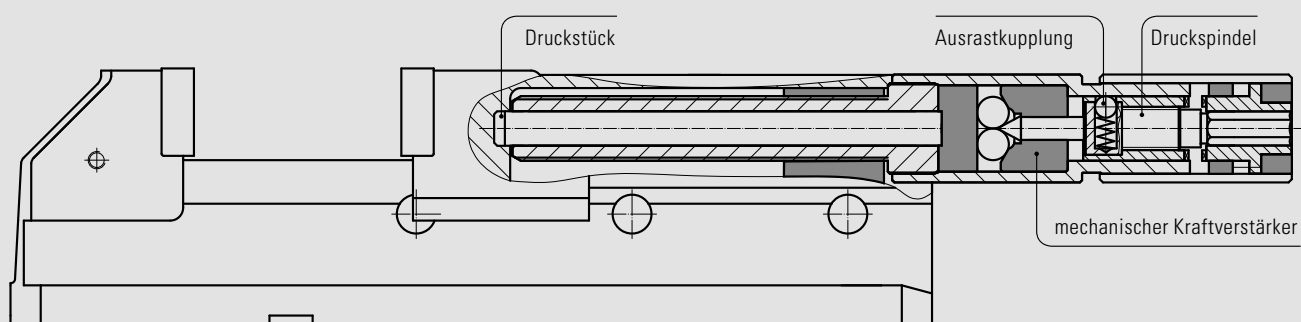


Backenbreite		100	125	160
Abmessungen / Toleranzen in mm	a min.	520	612	717
	a max.	682	814	1019
	b min.	419	507	613
	b max.	581	709	915
	c	362	427	582
	d	53,5	78	85
	e	32	40	50
	f	147	178	178
	g	87	120	137
	h	M8	M8	M8
	i	15	21	21
	k	20	20	20
	l	100	125	160
	m	52	70	88
	n	47	50	100
p	73	75	–	
q	26	30	–	
s	Ø 260	Ø 320	–	

Backenbreite	100	125	160
Spannweite S1 in mm	0 – 82	0 – 102	0 – 152
Spannweite S2 in mm (veränderbar durch Absteckbolzen)	78 – 162	98 – 202	147 – 302

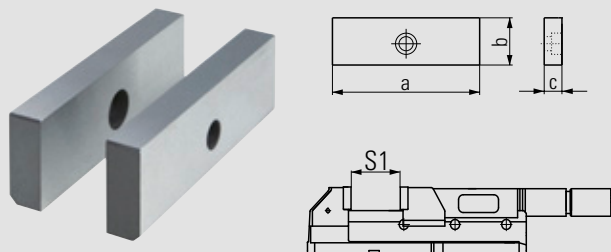
Spannkraftstufen	2	4	4
max. Spannkraft in kN	30	40	60
Gewicht 1020 in kg	13,5	26	52
Gewicht 1001 in kg	20	37	–

## Querschnitt Spindel



## ALLMATIC HD – mechanisch (Zubehör)

### Glatte Backen (Paar)



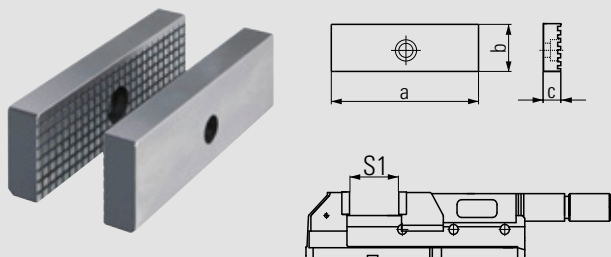
- Werkstoff: Stahl gehärtet
- Für Teile mit empfindlichen Spannflächen
- Befestigungsschrauben bitte separat bestellen (Bestell-Nr. 6921011023000)

**Bestell-Nr. Backenbreite 100:** 6921014022031  
**125:** 6921024022031  
**160:** 6921034022031

Backenbreite		100	125	160
Abmessungen in mm	a	100	125	160
	b	32	40	50
	c	12	15	20

Spannweite S1	0 – 82	0 – 102	0 – 152
Veränderbar durch Absteckbolzen	78 – 162	98 – 202	147 – 302

### Geriffelte Backen (Paar)



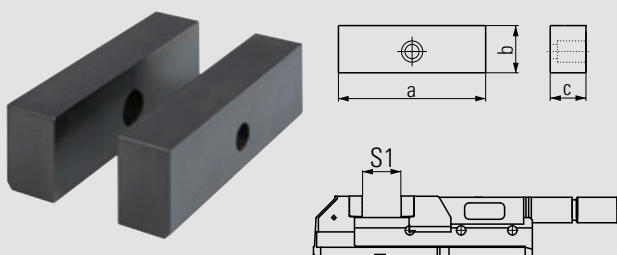
- Werkstoff: Stahl gehärtet
- Standardbacken mit geringerer Oberfläche
- Zur Erhöhung der spezifischen Flächenpressung
- Befestigungsschrauben bitte separat bestellen (Bestell-Nr. 6921011023000)

**Bestell-Nr. Backenbreite 100:** 6921011005031  
**125:** 6921021005031  
**160:** 6921031005031

Backenbreite		100	125	160
Abmessungen in mm	a	100	125	160
	b	32	40	50
	c	12	15	20

Spannweite S1	0 – 82	0 – 102	0 – 152
Veränderbar durch Absteckbolzen	78 – 162	98 – 202	147 – 302

### Weiche Grundbacken (Paar)



- Werkstoff: 21MnCr5G, Werkst. Nr.: 1.2162
- Backen einsatzhärtbar
- Zur Selbstfertigung von Sonderbacken
- Befestigungsschrauben bitte separat bestellen (Bestell-Nr. 6921011023000)

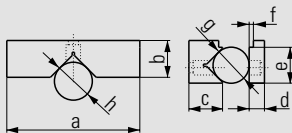
**Bestell-Nr. Backenbreite 100:** 6921014023031  
**125:** 6921024023031  
**160:** 6921034023031

Backenbreite		100	125	160
Abmessungen in mm	a	100	125	160
	b	32	40	50
	c	20	25	30

Spannweite S1	0 – 66	0 – 84	0 – 132
Veränderbar durch Absteckbolzen	62 – 146	80 – 184	127 – 282

## ALLMATIC HD – mechanisch (Zubehör)

### Prismenbacken (Set)

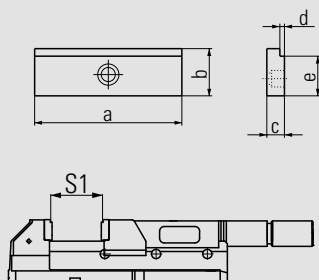


- Werkstoff: Stahl gehärtet
- Für das horizontale und vertikale Spannen von runden und flachen Werkstücken
- Befestigungsschrauben bitte separat bestellen (Bestell-Nr. 6921011023000)

**Bestell-Nr. Backenbreite 100:** 6921014024031  
**125:** 6921024024031  
**160:** 6921034024031

Backenbreite	100	125	160
Abmessungen in mm			
a	100	125	160
b	32	40	50
c	30	35	45
d	12	15	20
e	28	35	45
f	3	3	3
g	Ø 10 – 25	Ø 12 – 28	Ø 15 – 40
h	Ø 15 – 45	Ø 18 – 55	Ø 22 – 65

### Stufenbacken (Paar)



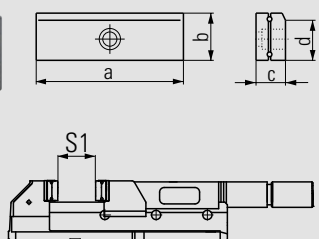
- Werkstoff: Stahl gehärtet
- Für das horizontale Spannen von flachen Werkstücken
- Befestigungsschrauben bitte separat bestellen (Bestell-Nr. 6921011023000)

**Bestell-Nr. Backenbreite 100:** 6921014025031  
**125:** 6921024025031  
**160:** 6921034025031

Backenbreite	100	125	160
Abmessungen in mm			
a	100	125	160
b	32	40	50
c	12	15	20
d	3	3	3
e	28	35	45

Spannweite S1	7 – 88	7 – 108	7 – 158
Veränderbar durch Absteckbolzen	84 – 168	104 – 208	153 – 308

### Rollen-Niederzugsbacken (Paar)



- Werkstoff: Stahl gehärtet
- Für Teile mit empfindlichen Spannflächen
- Am Werkstück anliegende Backenteile drücken das Werkstück auf die Auflagefläche
- Befestigungsschrauben bitte separat bestellen (Bestell-Nr. 6921011023000)

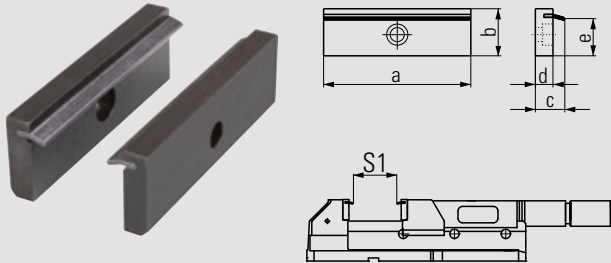
**Bestell-Nr. Backenbreite 125:** 6921024005131  
**160:** 6921034005131

Backenbreite	125	160
Abmessungen in mm		
a	125	160
b	40	50
c	26	35,5
d	35	45

Spannweite S1	0 – 80	0 – 115
Veränderbar durch Absteckbolzen	76 – 180	110 – 265

## ALLMATIC HD – mechanisch (Zubehör)

### Federblatt-Tiefziehbacken (Paar)



- Werkstoff: Stahl gehärtet
- Für Teile mit rohen Spannflächen
- Federblätter drücken das Werkstück auf die Auflagefläche
- Federblätter sind austauschbar, (siehe unten)
- Befestigungsschrauben bitte separat bestellen (Bestell-Nr. 6921011023000)

**Bestell-Nr. Backenbreite 100:** 6921014001042  
**125:** 6921024001042  
**160:** 6921034001042

Backenbreite		100	125	160
Abmessungen in mm	a	100	125	160
	b	32	40	50
	c	20	20	23
	d	12	12	15
	e	25	33	43

Spannweite S1	0 – 66	0 – 92	0 – 146
Veränderbar durch Absteckbolzen	62 – 146	88 – 192	141 – 296

### Federblätter (Paar)



**Bestell-Nr. Backenbreite**  
**100:** 6921014001131  
**125:** 6921024001131  
**160:** 6921034001131

- Federblätter (Ersatz) für die Feder-Tiefziehbacken (siehe oben)

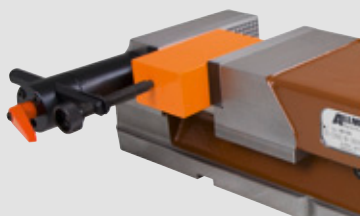
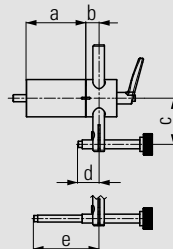
### Backenbefestigungsschraube



**Bestell-Nr. 6921011023000**

- Schraube mit Ansatz – M10 x 23
- Passend für alle Backen der Baureihen 090, 100, 125 und 160 mm

### Werkstückanschlag



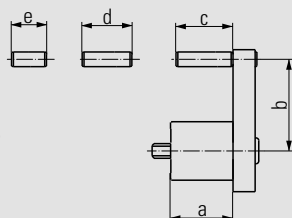
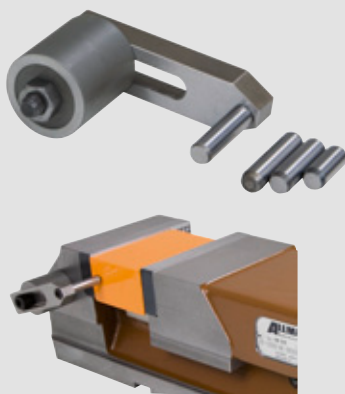
**Bestell-Nr. 6921285650144**

Abmessungen in mm	a	67
	b	15
	c	33 – 92
	d	12 – 63,5
	e	53,5 – 113,5

- Kann an beiden Seiten des Spanners an den dafür vorgesehenen Stellen montiert werden
- Befestigungsgewinde M8
- Voreinstellbare und klemmbare Position der 3. Achse des Werkstückes  
Werkstückanschlag kann nach dem Einspannen des Werkstückes weggeschwenkt werden
- Dadurch kann auch die Anschlagseite des Werkstückes bearbeitet werden (Wiederholgenauigkeit:  $\pm 0,01$ )

## ALLMATIC HD – mechanisch (Zubehör)

### Werkstückanschlag

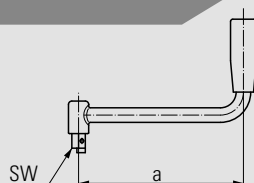


Bestell-Nr. 6921685670042

Abmessungen in mm	a	34
	b	27 – 59
	c	31
	d	27
	e	19

- Kann an beiden Seiten des Spanners an den dafür vorgesehenen Stellen montiert werden
- Befestigungsgewinde M8
- Mit diversen Fixmaßen vormontierbar
- Voreinstellbare Position der 3. Achse des Werkstückes

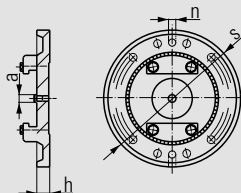
### Handkurbel



Bestell-Nr. Backenbreite 100: 6923015000142  
125 & 160: 6923025000142

Backenbreite	100	125	160
Abmessungen in mm	a	147	178
	SW	12	14

### Drehplatte



Bestell-Nr. Backenbreite 100: 6921013000044  
125: 6921023000044

Backenbreite	100	125
Abmessungen in mm	a	Ø 20
	h	26
	n	20
	s	Ø 260

- Besonders geeignet für Einzelfertigung, falls Sie Ihren Spanner drehbar machen möchten
- Jederzeit abnehmbar
- Drehplattenstützrand größer als die maximale Spannweite des Spanners

- 360° schwenkbar ohne Indexierung
- Ausrichten auf der Maschine mit Passnutensteinen über Nuten der Drehplatte
- Ringförmig angeordnete Spannschlitz für unterschiedliche Nutenabstände der Maschine

### Spannpratzen (Paar)



Bestell-Nr. Backenbreite  
100: 6921015000231  
125 & 160: 6921025000031

- Zur Befestigung der HD Hochdruckspanner auf dem Maschinentisch

- Lieferumfang beinhaltet 2 Stück

### Ausricht- und Fixiersatz



Bestell-Nr. – siehe Tabelle

T-Nut/ Gewinde	Bestell-Nr.
12/M10	6921285600031
14/M12	6921285601031
16/M14	6921285602031
18/M16	6921285603031
20/M16	6921285606031
22/M16	6921285607031

- Zur Ausrichtung (Positionierung) und Befestigung des Spanners auf Palette und Maschinentisch
- Größe nach T-Nut oder Gewinde im Maschinentisch